

# DISCOVER IRIS



# WHY IRIS ?



- LED TECHNOLOGY
- SCIALYTIC EFFECT

- LIGHT INTENSITY  
ADJUSTMENT UP TO  
**50.000 LUX**
- COLOUR  
TEMPERATURE  
ADJUSTMENT

- SURGERY MODE
- COMPO SAFE MODE
- COLOUR MATCHING  
MODE

**KEYBOARD**

# LIGHT INTENSITY ADJUSTMENT



**HOW MUCH LIGHT ?**

**35.000 LUX**

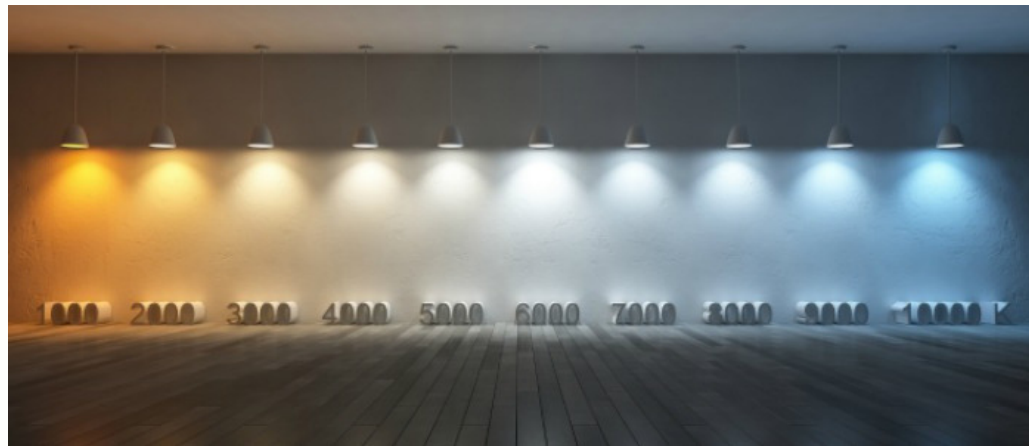
**BEST DETAIL PERCEPTION  
PREVENTING EYESTRAIN**

**50.000 LUX**

**FOR SPECIFIC NEEDS DURING  
SHORT PERIODS OF TIME**

# COLOUR TEMPERATURE ADJUSTMENT

**CHOOSE**  
**THE RIGHT COLOUR TEMPERATURE FOR EVERY TREATMENT.**



- COLD LIGHT (OPTIMISES THE COLOUR CONTRAST ON SOFT TISSUES) --> SURGERY
- 5.500 K (SUN LIGHT) --> COLOUR MATCHING

# SCIALYTIC EFFECT



**OVERLAPPING LIGHT RAYS**  
**AVOID SHADOWS PROJECTION**  
**ON THE OPERATING FIELD**

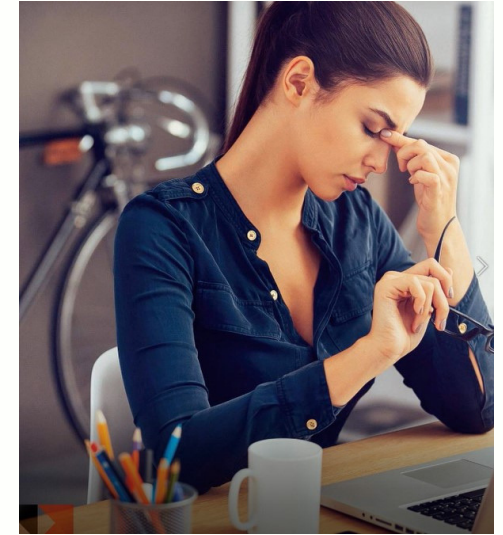
# RISK FROM WRONG LIGHTING

## INADEQUATE COLOUR TEMPERATURE

- POSSIBLE MISTAKES IN COLOUR MATCHING PROCEDURES
- MAKES IT DIFFICULT TO DISTINGUISH SHADES OF RED OF SOFT TISSUES

## LACK OF SCIALYTIC EFFECT

- BLURRED PERCEPTION OF THE OPERATING FIELD
- INNATURAL POSTURE WITH POSSIBLE CERVICAL AND LUMBAR DISEASES



## WRONG LIGHT INTENSITY

- BLURRED SIGHT: DETAILS ARE I

# ACCESSORIES



- **MIRROR KIT**

IT IMPROVES THE COMMUNICATION WITH PATIENTS

OPTIONAL



- **WHITENING LIGHT  
"CORE WHITE"**

OPTIONAL

# EASY HYGIENE



**\* EASY CLEANABLE FRONT COVER**

**\* PARABOLES ARE PROTECTED AND  
NEED NO CLEANING**

**\* REMOVABLE HANDLE COVERS**  
**- AUTOCLAVABLE 15 MINUTES AT  
135° (ISO 11134)-**  
**- 2 PAIRS PROVIDED WITH EVERY  
LIGHT**



# TECHNICAL FEATURES

## IRIS

- SUPPLY VOLTAGE: 12 - 24 VAC 50-60 HZ
- MAXIMUM POWER ABSORBED: 50 VA
- ILLUMINATED SPOT DIMENSION: 80 X 200 MM
- LIGHT INTENSITY (5 STEPS): FROM 8.000 TO 50.000 LUX
- COLOUR TEMPERATURE (5 STEPS): FROM 4200 K TO 6000 K
- OPERATING LENGTH: 70 CM
- LIGHT SOURCE: 8 LEDS
- GUARANTEE: 24 MONTHS

## CORE WHITE WHITENING LIGHT

- WEIGHT: 800 G
- POWER SUPPLY: 17-24 VAC
- MAXIMUM POWER CONSUMPTION: 30 VA
- CURRENT CONSUMPTION: 1.5 A
- LIGHT PATTERN: 80X20 MM
- LIGHT SOURCE: 4 LED (3.5 W CAD.)
- EMISSION SPECTRUM: 420-480 NM
- MAXIMUM LIGHT POWER EMITTED: 2000MW
- MAXIMUM DISTANCE FROM PATIENT: 10 CM

# STANDARD

# CERTIFICATES

INTERNATIONAL  
STANDARD

ISO  
9680

Third edition  
2014-10-15

Dentistry — Operating lights

Médecine bucco-dentaire — Appareils d'éclairage

LIGHTS THAT  
GUARANTEE OPTIMUM VISUAL  
COMFORT, COLOUR PERCEPTION,  
AND PREVENT EYE-STRAIN.

www.gcomm-online.com



## ISO 13485: 2016 CERTIFICATE

## DECLARATION OF CONFORMITY

LAMPADA DENTALE LED POLARIS ITALIANO

DICHIARAZIONE DI CONFORMITA'

Il fabbricante G.COMM,  
Via Donzetti, 22  
20872 Cornate D'Adda (MB)  
Italia

DICHIARA

sotto propria ed esclusiva responsabilità che la lampada dentale

Modello: POLARIS

è conforme ai requisiti del D.Lgs. 46 del 24/02/97, in attuazione della Direttiva europea 93/42/CEE, emendato col D.Lgs. 37 del 25/01/2010 - recepimento Direttiva 2007/47/CE per i dispositivi medici di Classe I.

Questo prodotto è fabbricato in conformità alle norme:

- EN 60601-1:1990 "Apparecchi elettromedicali - Parte 1: Norme generali per la sicurezza" + A1:1993 + A2:1995
- EN 60601-1-2:2001 "Apparecchi elettromedicali - Parte 1: Norme generali per la sicurezza
- 2. Norma collaterale: Compatibilità elettromagnetica - prescrizione e prove" + A1:2006
- EN ISO 14971:2007 "Applicazione della gestione dei rischi ai dispositivi medici"
- UNI EN ISO 9680:1996 "Lampada dentale"

La G.COMM rende noto che la presente dichiarazione di conformità decade nel caso in cui:

1. le manutenzioni/controlli non vengano effettuati secondo le modalità previste dalla G.COMM nel Manuale del Prodotto e da personale da G.COMM autorizzato;
2. uno o più componenti del prodotto vengano sostituiti con componenti non espressamente autorizzati dalla G.COMM;
3. il prodotto sia oggetto di manomissioni non espressamente autorizzate dalla G.COMM incluso collegamento ad altro prodotto non autorizzato da G.COMM.

La responsabilità per danno da prodotti difettosi (DPR 22/4/1988 e Dir. 85/374/CEE) si estingue dopo 10 anni dalla data in cui il fabbricante ha messo in circolazione il prodotto e ricade sull'utilizzatore.

Giaffreda Nicola  
Amministratore Unico